

中会議室1 (601/701) 4グループ (16席) 口の字

【エッサム神田ホール1号館 6階・7階】

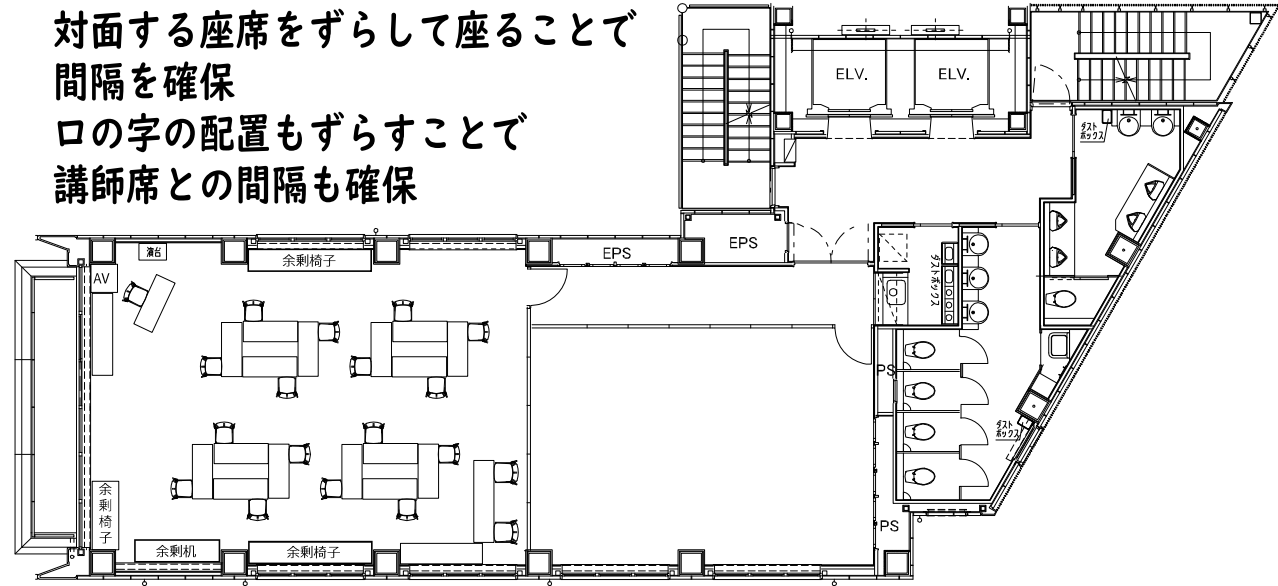
☆6階・7階は同じ作りです



ポイント

対面する座席をずらして座ることで
間隔を確保

口の字の配置もずらすことで
講師席との間隔も確保



基本レイアウト: スクール形式 52席
レイアウト変更料金: 10,000円 (税抜)

